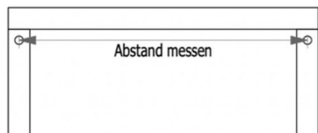


MONTAGEANLEITUNG FÜR WANDREGALE

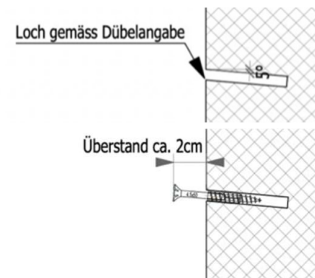
Geeignet für folgende Produkte 90degrees, Dreiecks Wandregale, Ecktablar, Geometrie Regal, Hexagon, Holzkisten, Regal Rahmen, Wandbilder, Wandregal Classic, Wandspiegel
Mitgeliefertes Material Schrauben 5.0 x 60mm, Dübel 6mm
Benötigte Werkzeuge Wasserwaage, Messstab, Bleistift, Hammer und eine Bohrmaschine, um das Dübelloch zu bohren (inkl. Bohraufsatz in der Grösse 6mm)



1

Abstand der Löcher messen

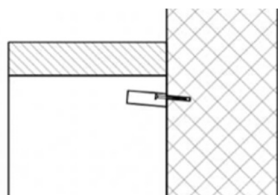
Das Regal hat auf der Rückseite zwei Löcher. Messen Sie mit einem Messstab den genauen Abstand von Mitte Loch zu Mitte Loch. Markieren Sie nun dieses Mass im Blei (horizontal) an die gewünschte Position mit einem Bleistift an die Wand.



2

Schraube setzen

Bohren Sie ein leicht schräges Loch so tief wie nötig in die Wand. Setzen Sie die Dübel in die Löcher und schrauben Sie die Schrauben so tief ein, dass ca. 2 cm der Schraube vorstehen.



3

Regale einsetzen

Sie können nun die Regale so an die Wand setzen, dass die Schraubenköpfe in den Montagelöcher im Regal verschwinden.

4

Geniessen Sie Ihr Möbel

Gratuliere, Sie haben nun ein neues stylisches Möbelstück in Ihrer Wohnung. Gönnen Sie sich ein gutes Getränk und geniessen Sie den Anblick.

