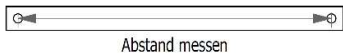


MONTAGEANLEITUNG FÜR STARKDÜBEL

Geeignet für folgende Produkte reSHELF, Wandregal Large

Mitgeliefertes Material Dübelset Starkdübel

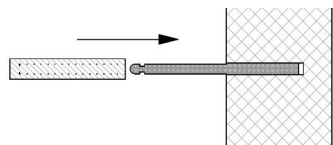
Benötigte Werkzeuge Wasserwaage, Messstab, Bleistift, Hammer und eine Bohrmaschine, um das Dübelloch zu bohren (inkl. Bohraufsatz in der Grösse 12mm)



1

Abstand der Löcher messen

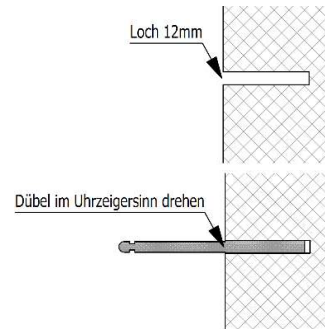
Das Regal hat auf der Rückseite zwei oder drei Löcher. Messen Sie mit einem Messstab den genauen Abstand von Mitte Loch zu Mitte Loch. Markieren Sie nun diese/s Mass/e im Blei (horizontal) an die gewünschte Position mit einem Bleistift an die Wand.



3

Regale einsetzen

Sie können nun die Regale so an die Wand setzen, dass die Dübel in den Montagelöcher im Regal verschwinden.



2

Dübel setzen

Bohren Sie mit dem 12mm Bohrer gerade Löcher 8cm tief und setzen Sie die Dübel in die Löcher bis zum Anschlag. Drehen Sie den Dübel im Uhrzeigersinn, bis sich der Expansionsdübel in der Wand ausdehnt und sich so befestigt.

4

Geniessen Sie ihr Möbel

Gratuliere, Sie haben nun ein neues stylisches Möbelstück in Ihrer Wohnung. Gönnen Sie sich ein gutes Getränk und geniessen Sie den Anblick.

