

Montageanleitung für Wandregale

Benötigtes Material ist von der Wand abhängig

Holzoberfläche: Schrauben oder Nägel. Das hängt davon ab, wieviel Gewicht Sie auf das Regal stellen möchtest. Sie sollten mindestens 60 mm lang sein.

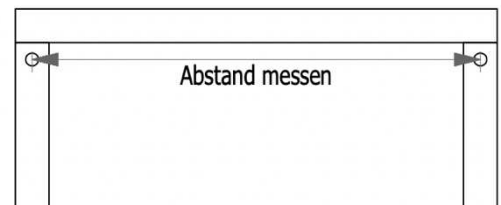
Verputzte Wand: Dübel mit entsprechenden Schrauben. Beispielsweise 5.0 x 60 mm Teilgewindeschrauben mit 6er-Dübel.

Benötigte Werkzeuge

Wasserwaage, Messstab, Hammer und eine Bohrmaschine, um das Dübelloch zu bohren (inkl. Bohraufsatz in der Grösse 12mm).

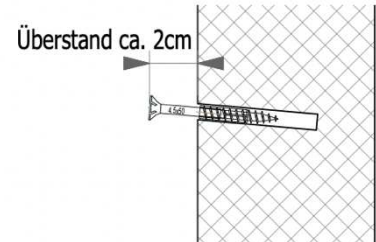
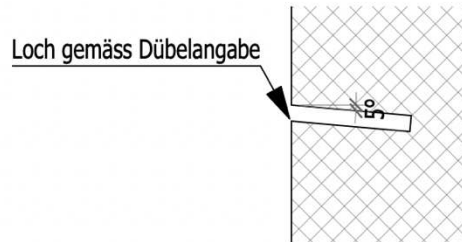
Schritt 1: Abstand der Löcher messen

Der reShelf hat auf der Rückseite zwei Löcher. Messen Sie mit einem Messstab den genauen Abstand von Mitte Loch zu Mitte Loch. Tragen Sie nun dieses Mass im Blei (horizontal) an die gewünschte Position an der Wand.



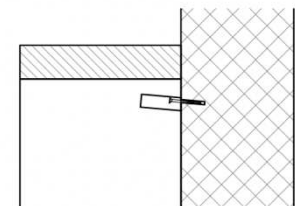
Schritt 2: Schraube setzen

Bohren Sie mit dem auf der Dübelpackung angegebenen Durchmesser ein Loch mit 5 Grad so tief wie die nötig in die Wand. Setzen Sie die Dübel in die Löcher und schrauben Sie die Schrauben so tief ein, dass ca. 2 cm der Schraube vorstehen.



Schritt 3: Regale einsetzen

Sie können nun die Regale so an die Wand setzen, dass die Schraubenköpfe in den Montagelöcher im Regal verschwinden.



Schritt 4: Geniessen Sie ihr neues Möbelstück

Gratuliere, Sie haben nun ein neues stylisches Möbelstück in Ihrer Wohnung. Gönnen Sie sich ein gutes Getränk und geniessen Sie den Anblick.

Wir würden uns über ein Foto von Ihrer neuen Einrichtung freuen! → info@rewood.ch