

MONTAGEANLEITUNG FÜR REGALE MIT ÖSEN

Geeignet für folgende Produkte

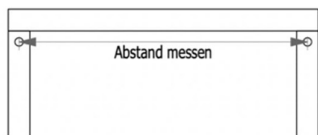
reSLIDE, reSNOOZE

Mitgeliefertes Material

Schrauben 5.0 x 60mm, Dübel 6mm

Benötigte Werkzeuge

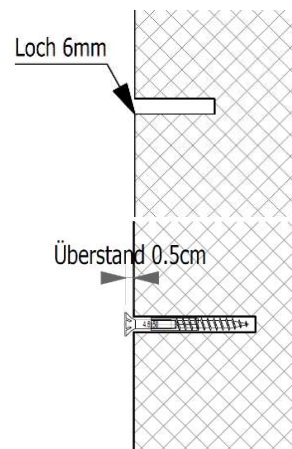
Wasserwaage, Messstab, Bleistift, Hammer und eine Bohrmaschine, um das Dübelloch zu bohren (inkl. Bohraufsatz in der Grösse 6mm)



1

Abstand der Löcher messen

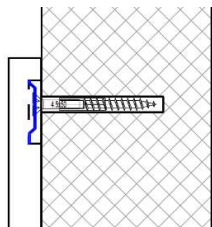
Das Regal hat auf der Rückseite zwei Ösen. Messen Sie mit einem Messstab den genauen Abstand von Mitte Loch zu Mitte Loch. Markieren Sie nun dieses Mass im Blei (horizontal) an die gewünschte Position mit einem Bleistift an die Wand.



2

Schraube setzen

Bohren Sie ein Loch 6cm tief in die Wand. Setzen Sie die Dübel in die Löcher und schrauben Sie die Schrauben so tief ein, dass ca. 0.5cm der Schraube vorstehen.



3

Regale einsetzen

Sie können nun die Regale so über die Schrauben stülpen, dass die Schraubenköpfe in den Ösen im Regal verschwinden.

4

Geniessen Sie ihr Möbel

Gratuliere, Sie haben nun ein neues stylisches Möbelstück in Ihrer Wohnung. Gönnen Sie sich ein gutes Getränk und geniessen Sie den Anblick.

