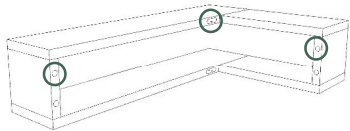


# MONTAGEANLEITUNG FÜR 90degrees

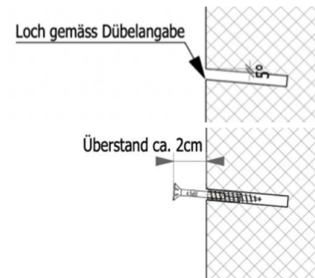
**Geeignet für folgende Produkte** 90degrees  
**Mitgeliefertes Material** 3x Schrauben 5.0 x 60mm, 3x Dübel 6mm  
**Benötigte Werkzeuge** Wasserwaage, Messstab, Bleistift, Hammer und eine Bohrmaschine, um das Dübelloch zu bohren (inkl. Bohraufsatz in der Grösse 6mm)



1

## Abstand der Löcher messen

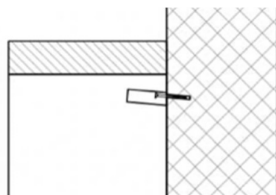
Das Regal hat auf der Rückseite 6 Löcher. Für die Befestigung brauchen Sie nur die 3 oberen Löcher. Für jedes der 3 Löcher messen Sie nun die Distanz von der Wandkante zur Mitte des Loches. Mithilfe der Wasserwaage und eines Bleistiftes zeichnen Sie nun die richtigen Höhen der Löcher an die Wand. Jetzt sollten Sie 3 Markierungen an Ihrer Wand haben.



2

## Schrauben setzen

Bohren Sie bei jeder Markierung ein leicht schräges Loch so tief wie nötig in die Wand. Setzen Sie die Dübel in die Löcher und schrauben Sie die Schrauben so tief ein, dass ca. 2 cm der Schraube vorstehen.



3

## Regale einsetzen

Sie können nun die Regale so an die Wand setzen, dass die Schraubenköpfe in den Montagelöcher im Regal verschwinden.

4

## Geniessen Sie ihr Möbel

Gratuliere, Sie haben nun ein neues stylisches Möbelstück in Ihrer Wohnung. Gönnen Sie sich ein gutes Getränk und geniessen Sie den Anblick.

